

**Wo kleine Kinder  
gross rauskommen.**



**kita  
wasen**



Die Kita Wasen bietet Ihrem Kind ein Zuhause für zwischendurch. Hier findet es einen Ort der Geborgenheit, an dem es sich sicher fühlen und entfalten kann.



Verlässliche Betreuungspersonen nehmen die kindlichen Bedürfnisse wahr und bieten passende Unterstützung. Das Kind erfährt altersgerechte Anregung und wird in seiner Entwicklung gefördert. Es ist unser Anliegen, dass sich Ihr Kind von Beginn an in der Kita wohlfühlt. Deshalb legen wir großen Wert auf eine umfassende Eingewöhnungsphase und eine enge Zusammenarbeit mit den Eltern.



### Ein sicherer Rahmen ...

In der Kita Wasen wird jedes Kind mit seiner eigenständigen Persönlichkeit angenommen und respektiert. Durch Geborgenheit, Vertrauen und Sicherheit schaffen wir einen Rahmen, in dem sich das Kind frei und selbstbestimmt entfalten kann. Wir bieten den Kindern einen sicheren Rahmen, der durch gemeinschaftsfördernde Rituale, verständliche Regeln, geführte Aktivitäten und wiederkehrende Abläufe entsteht.

### ... mit genügend Freiräumen

Kinder brauchen innerhalb dieser Strukturen aber auch Freiräume und Zeiten des freien Spiels. Wichtig sind den Kindern zum Beispiel Geheimverstecke, in denen sie ungestört mit Gleichaltrigen spielen und ihren Interessen nachgehen können.

### Sinn-volle Erfahrungen

Kinder sollen im Garten, im Wald oder auf dem Spielplatz spielen können – auch bei Regenwetter. Die Kinder sollen sich austoben können und an der frischen Luft sein. In der Natur ergeben sich wichtige Erfahrungen, wie zum Beispiel das Experimentieren mit Sand und Wasser. Solche sinnliche Erlebnisse werden durch eigenes, aktives Tun gemacht. Mit einer anregungsreichen Entwicklungsumgebung ermöglichen wir dem Kind ganzheitliche Sinneserfahrungen.

### Kindgerechte Förderung

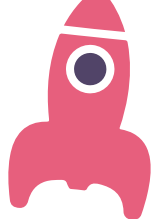
Selbständigkeit und Autonomie des Kindes stehen im Zentrum von all unserem Handeln und Denken. Wir begleiten das Kind alters- und entwicklungsentsprechend auf seinem Weg. Motivation und die nötige Zeit fördern die Freude an den eigenen Fortschritten. Als ein Leitgedanke dient uns das Zitat von Maria Montessori:

„ Hilf mir, es selbst zu tun. Zeig mir, wie es geht. Tu es nicht für mich. Ich kann und will es alleine tun. Hab Geduld, meine Wege zu begreifen. Sie sind vielleicht länger, vielleicht brauche ich mehr Zeit, weil ich mehrere Versuche machen will. Mute mir auch Fehler zu, denn aus ihnen kann ich lernen. „

kita  
wasen

Wo die kleinen Dinge  
wichtig sind.





# kita wasen

## Angebot

Das Angebot richtet sich an maximal 15 Kinder im Alter von drei Monaten bis und mit Basisstufe. Aus pädagogischen Gründen ist die minimale Betreuungszeit für ein Kind zwei Halbtage pro Woche. Nach Abklärung werden auch Kinder mit ausserordentlichem Betreuungsaufwand aufgenommen.

## Anmeldung und Eintritt

Die Anmeldung Ihres Kindes ist über die Homepage ([www.kita-wasen.ch](http://www.kita-wasen.ch)) oder telefonisch möglich. Dort erhalten Sie auch die Informationen zu den aktuellen Tarifen. Es wird eine Warteliste geführt. Gerne können Sie und Ihr Kind einen Schnupperbesuch machen. Vereinbaren Sie hierzu einen Termin mit der Kita-Leitung. Ein ausführliches Eintrittsgespräch in der Kita ist uns wichtig. Nach der Vertragsunterzeichnung wird die Eingewöhnung vereinbart und geplant.

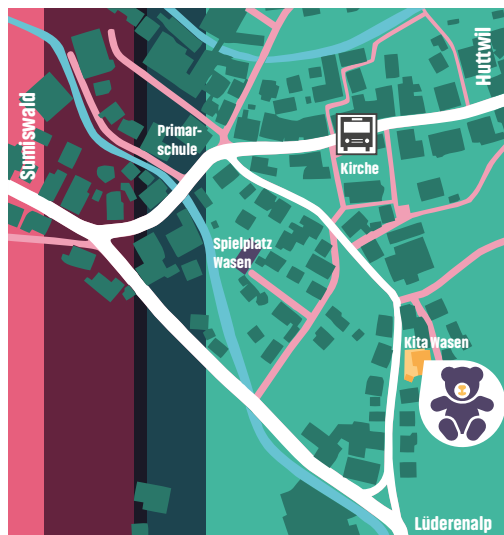
## Öffnungszeiten

Montag bis Freitag 6:30 Uhr bis 18:00 Uhr,  
während 51 Wochen im Jahr.

Die Kita Wasen ist eine politisch und konfessionell unabhängige private Kita. Sie stellt ein eigenständiger Betrieb der Stiftung Elim Emmental dar und verfügt über eine Betriebsbewilligung des Kantonalen Jugendamtes des Kantons Bern.

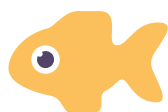
Die Stiftung Elim Emmental ist eine private Stiftung und bietet neben der Kita Wasen betreute Wohnformen für Mütter und ihre Kinder an

[www.elimemmental.ch](http://www.elimemmental.ch) | 034 437 05 14 | [info@elimemmental.ch](mailto:info@elimemmental.ch)



## Adresse und Kontakt

Kita Wasen  
Gmündenstrasse 13  
3457 Wasen im Emmental  
034 437 05 17  
[info@kita-wasen.ch](mailto:info@kita-wasen.ch)  
[www.kita-wasen.ch](http://www.kita-wasen.ch)



# [www.kita-wasen.ch](http://www.kita-wasen.ch)